



서울특별시 서초구 남부순환로 2477 (06725)

Tel. 02-840-6777

www.jw-holdings.co.kr

문 서 번 호: JW홀딩스-콘텐츠팀-공문-2021-001
 발 송 일 자: 2021.06.15
 수 신: 대한약사회
 참 조:
 제 목: JW그룹 전문의약품 패키지 디자인 업데이트

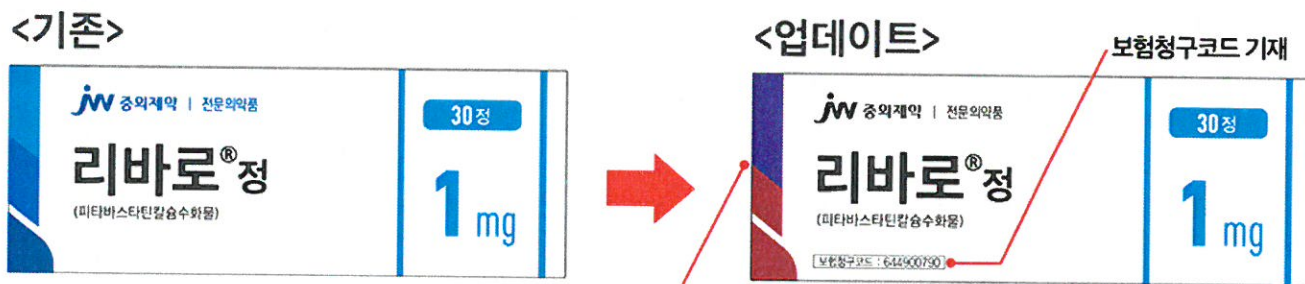
1. 귀회의 무궁한 발전을 진심으로 기원합니다.
2. 당사의 전문의약품 패키지 디자인이 사용자 중심에 맞춰 새롭게 개선되었습니다. 지난 2019년 조제 오류를 방지하기 위해 전문의약품 패키지 디자인을 리뉴얼했고 이후 지속적으로 현장을 체크하며 올해 다시 한 번 디자인을 추가로 변화시켰습니다.
3. 변경사항으로는 '제품 간 구분 강화', '적재면 함량 강조', '보험청구코드 기재' 등 다방면에서 디자인을 개선하여 고객과 환자가 의약품 정보를 보다 쉽게 인식하고 안전하게 사용할 수 있도록 하였습니다.



4. 전문의약품 패키지 디자인 업데이트 내용

가. 정면 부분

[제품 간 구분 강화] JW 고유 패턴(헬스리본)에 질환별 컬러시스템 적용
 [보험청구코드 기재] 신속한 조제 지원 위해 보험청구코드 기재



JW 아이덴티티 패턴 내 질환별 컬러시스템 11종 적용(예시)



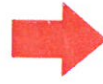
나. 측면 부분

[적재면 함량 강조] 적재시 제품 구분 용이하도록 함량 컬러를 제품명까지 확대

<기존>



<업데이트>



5. 변경된 패키지 디자인은 2021년 7월부터 재고 소진에 따라 순차적으로 공급될 예정입니다.

6. 당사는 사용자(고객) 관점에서 끊임없이 디자인 전략을 강구하며 대한약사회와 함께 개선책을 강구하고 있습니다. 기존 리뉴얼된 디자인에 익숙한 상황에서 새롭게 업데이트됨에 따라 다소 불편해 하실 수 있지만 일정 적응 기간을 가진다면 잘 해결 될 수 있는 문제라고 사료됩니다.



<새롭게 변경된 2021 JW ETC 표시자재 디자인 모습>

7. 앞으로도 고객 의견을 귀 기울여 듣도록 노력하겠습니다. 감사합니다.

JW홀딩스(주) 대표이사 한성권

