

문 서 번 호 : JW중외제약-품목관리팀-공문-2021-036

발 송 일 자 : 2021.12.02

수 신 : 대한약사회

참 조 :

**제 목 : 듀파락시럽/ 듀파락-이지시럽 제품명 변경의 건**

귀 원(사)의 무궁한 발전을 기원합니다.

다음과 같이 듀파락시럽/듀파락-이지시럽 제품명 변경에 대해 안내해 드립니다.

----- 다 음 -----

1. 제품명 변경 : 듀파락 시럽 → **듀락칸시럽**  
                   듀파락-이지 시럽 → **듀락칸이지시럽**
2. 변경 사유 : 원개발사(Abbott社)의 상표권 회수
3. 기존 듀파락의 허가사항 및 보험코드는 동일하게 유지

제품명	규격	보험코드
듀파락시럽	15ml x 20p	644900631
	500ml	644900634
듀파락-이지시럽	15ml x 100p	644913501
	500ml	644913503

제품명	규격	보험코드
듀락칸시럽	<b>변경 없음(상기 내용과 동일하게 유지)</b>	
듀락칸이지시럽		

4. 변경일자 : 2021.11.11
5. 제품 공급 일정  
     듀파락시럽/듀파락-이지시럽 : 21년 12월 31일까지 출하  
     듀락칸시럽/듀락칸이지시럽 : 22년 1월 1일 이후 출하
6. 앞으로 더 좋은 의약품을 생산/공급할 수 있도록 노력하겠습니다.

※ 별첨 : 듀락칸시럽/ 듀락칸이지시럽 포장 자재

JW중외제약(주) 대표이사 신 영 설 , 이 성 열



Tool Set No. MOC09

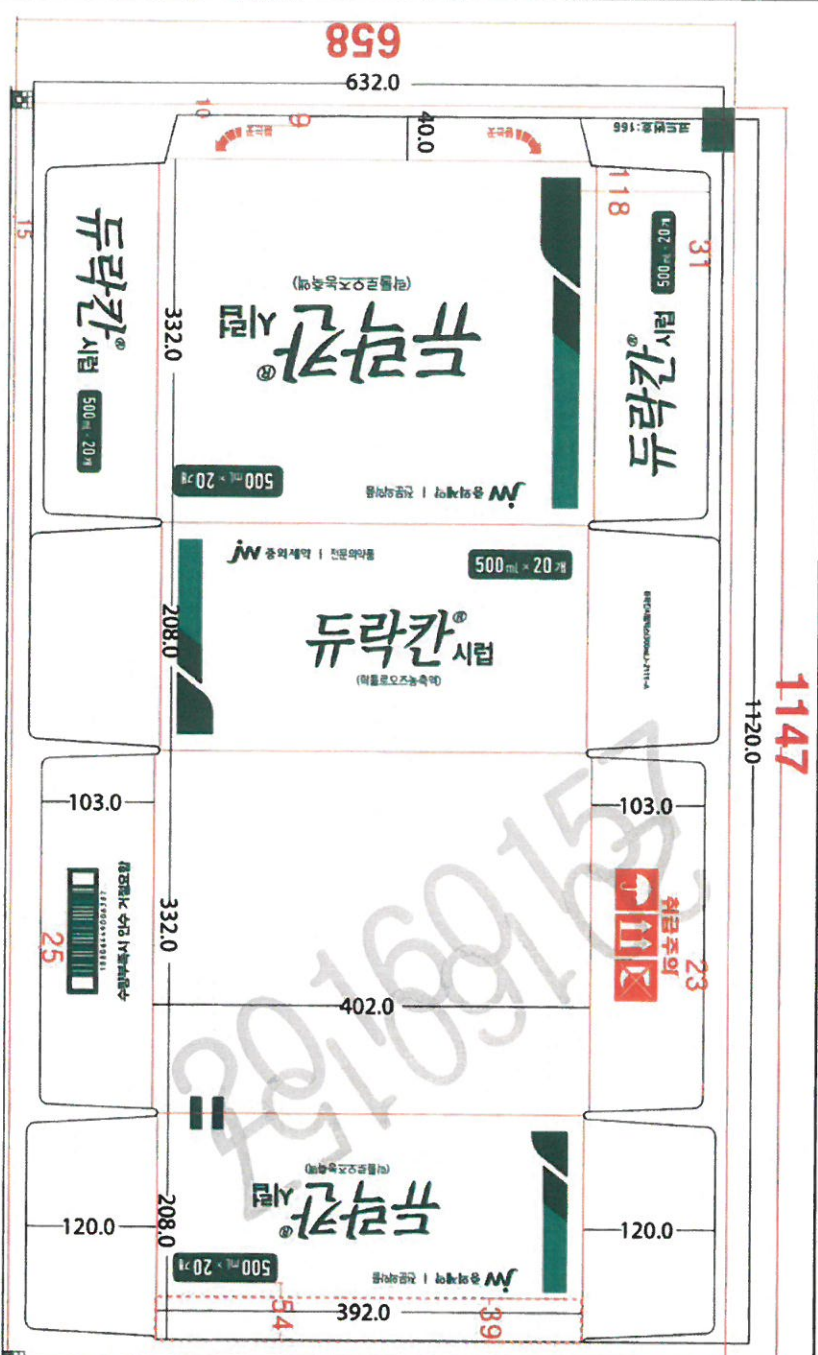
# 인쇄 사양서

접수시간 11/17.19:14 인편번호  
 완료시간 11/00.00:00 목행번호  
 인쇄



거래처	JW중외제약-수원	출판명	두락칸500ml(자동차)	작성일자	2013.01.31	변경내용	작업자	000	1도	금액	340C	외주
거래처코드	B04208	출판코드	166	1차 변경	2013.11.11	피 추가	김은혜	2도				
거래명	BOBST#1	수지두께	4	2차 변경	2021.06.15	디자인리뉴얼	이디에	3도				
판수		표면지	SK	3차 변경	2021.11.18	340C판 디자인리뉴얼	이디에	4도				

특기사항	인쇄핀트 주의 / 패선면발켈 / 빔#1인쇄후 태광콜 / 340C(조색: 791)				
결재	작성	영입	수지	조판	인원
이디에	이디에		인성		
시간: 9:24					
관리담당	이재훈	영업담당	김형찬		



듀락칸시립박스(500ml)-2111-A

**취급주의**

JW 중외제약 | 전문의약품

18806449006387


수량부족시 인수 거절요함

후미공정	태광
전합	
1합폴	
홀더	없음
면방	없음
밴딩	50매 묶음
랩핑	전체 랩핑
적재형태	적재 형태
기타	PALETT
	지정 파렛트



가로 (mm)	세로 (mm)	원로역물(μ)	분문(μ)	계조(사용(μ))
195	90	90	7	7
칼라				
Pantone172 / Pantone200 / Pantone340 / PantoneBlack7				

## 전문인물 전문

<p><b>이탈 사용위키 전 번드스 아래 내용을 확인하세요</b></p> <p><b>[원로역물의 분량]</b> 100ml 중</p> <p><b>[용량]</b> 1개(100ml) 용량(50%)</p> <p><b>[성상]</b> 100ml (100ml) 용량(50%)</p> <p><b>[무엇이든]</b> 100ml (100ml) 용량(50%)</p> <p><b>[출처]</b> 100ml (100ml) 용량(50%)</p> <p><b>[출처]</b> 100ml (100ml) 용량(50%)</p> <p><b>[출처]</b> 100ml (100ml) 용량(50%)</p> <p><b>[출처]</b> 100ml (100ml) 용량(50%)</p> <p><b>[출처]</b> 100ml (100ml) 용량(50%)</p>	<p>3001310</p> 
<p><b>1. 사용상의 주의사항</b></p> <p>1. 사용상의 주의사항</p> <p>2. 사용상의 주의사항</p> <p>3. 사용상의 주의사항</p> <p>4. 사용상의 주의사항</p> <p>5. 사용상의 주의사항</p> <p>6. 사용상의 주의사항</p> <p>7. 사용상의 주의사항</p> <p>8. 사용상의 주의사항</p> <p>9. 사용상의 주의사항</p> <p>10. 사용상의 주의사항</p>	
<p><b>2. 제품명 및 제품문의</b></p> <p>제품명: 500ml 용량</p> <p>제품문의: 399</p>	

## 이W 중외제약 | 전문인물물

# 듀리칸 시럽

(라클로모조동숙액)

## 500ml

**이W 중외제약**

제10대(제10대) 제10대(제10대) 제10대(제10대)

제10대(제10대) 제10대(제10대) 제10대(제10대)

제10대(제10대) 제10대(제10대) 제10대(제10대)

제10대(제10대) 제10대(제10대) 제10대(제10대)

이W 중외제약

제10대(제10대) 제10대(제10대) 제10대(제10대)

길이(mm)	폭(mm)	고(mm)	신뢰
296	146	130	 Pantone 240 /  Pantone Red 032

<p>조 001 · 51</p> <p>(해상색도조절필름)  <b>릴리 김남근</b><sup>®</sup></p> <p>JW 중외제약   전문의약품</p> <p>15mm × 100포</p>	<p>두락칸시럽(Seul)-2111-A</p>	<p><b>취급주의</b></p> <p>JW 중외제약</p> <p>두락칸시럽</p> <p>15mm × 100포</p>	<p><b>두락칸</b><sup>®</sup> 시럽</p> <p>16802449008170</p>
<p>JW 중외제약   전문의약품</p> <p><b>두락칸</b><sup>®</sup> 시럽</p> <p>(리블로오즈중속액)</p>	<p><b>취급주의</b></p> <p><b>두락칸</b><sup>®</sup> 시럽</p>	<p>JW 중외제약   전문의약품</p> <p><b>두락칸</b><sup>®</sup> 시럽</p> <p>(리블로오즈중속액)</p> <p>귀하</p>	<p><b>두락칸</b><sup>®</sup> 시럽</p> <p>16802449008170</p>





가로 (mm)	세로 (mm)	원로약품(μl)	면적(㎡)	제조 사용(㎡)	컬러
54	90	7	7	-	Pantone172 / Pantone200 / Pantone340 / PantoneBlack7

자르노곳 ▶

**jw** 중외제약 | 전문의약품

**듀라퀸 시럽**<sup>®</sup>  
(락툴로오즈농축액)

**15 ml**

▶ 자르노곳

**jw** 중외제약 | 전문의약품

**듀라퀸 시럽**<sup>®</sup>  
(락툴로오즈농축액)

**15 ml**

**【원료약품의 분량】** 100mL 중  
 • 유효성분 : 락툴로오즈농축액(USP).....134.0g  
 (락툴로오즈로서 67g)

**【성 상】** 무색 내지 담황색의 등명한 시럽제

**【효능·효과】** 만성 문맥계 뇌증(Chronic PSE)에 있어 서의 간성호수의 치료 및 예방

**【용법·용량, 사용상의 주의사항】** 케이스 참조

**【저장방법】** 기밀용기, 실온보관(1~30℃)

**【고객만족팀】** 1588-2675 / 080-090-6777(수신자부담) OTHER

사용기한 / 제조번호는  
 전면 상단부를 확인하십시오.

개조마케팅  
**jw** 중외제약  
 제이디엠생명과학회사  
 충청남도 서산시 용유동 한진로 56

995900 644908

바코드  
 8 995900 644908

거래처 화인관	Tool Set No.	N02R7
------------	-----------------	-------

# 인쇄 사양서

접수시간	11/16, 19:49	인판번호		외주
완료시간	11/00, 00:00	등록번호		인성



거래처	JW중외제약	품명	듀라칸이지시럽500ML	작성일자	2013.01.31	변경내용		작업자	이다예	1도	C001역		
거래코드	B04208	품명코드	J16	상자규격	405*330*210	1차 변경	2013.11.11	피추가	김은혜	2도	금액	●	
기명	000	수지두께	4	포의형태	BA골	2차 변경	2021.11.16	디자인리뉴얼	이다예	3도			
판수		표면지	SK	원단규격	658*2350(633*1122)	3차 변경			이다예	4도			

결재	작성	영업	수지	조판	일월
이다예	이다예		인성		
시간	20:35				
관리담당	000	영업담당	000		

특기사항  
인쇄핀트 주의



인쇄의약품  
500mL x 20개  
시원한 배변에  
듀라칸이지시럽  
(리탈린오조농속의)  
JW 중외제약  
제1차(중외제약)의  
승인 약제 수평 반사각 56

수평부족시 인수 거절요함  
18806449135070  
PALLET  
4쪽-A 10단  
KPP 적색



가로 (mm)	세로 (mm)	원료입径(μ)	분말(μ)	제조 사용(μ)
195	90	90	7	7
<div style="display: flex; justify-content: space-around; align-items: center;"> <span style="width: 15px; height: 10px; background-color: #cccccc; border: 1px solid black;"></span> <span>칼러</span> </div> <div style="display: flex; justify-content: space-around; align-items: center; margin-top: 5px;"> <span style="width: 15px; height: 10px; background-color: #808080; border: 1px solid black;"></span> <span>PANTONE 392C / Black</span> </div>				

## 인민이제품 정보

이 약을 사용하기 전 반드시 아래 내용을 확인하세요.



**유용성분** 100g 당  
 활성성분: 100g 당 100g 당 100g 당 100g 당 100g 당

**성상**  
 흰색, 고형, 100g 당 100g 당 100g 당 100g 당 100g 당

**유효성분**  
 1. 100g 당 100g 당 100g 당 100g 당 100g 당

**용법 용량**  
 1. 100g 당 100g 당 100g 당 100g 당 100g 당

**사용상의 주의사항**  
 1. 100g 당 100g 당 100g 당 100g 당 100g 당

**제조업체명**  
 1. 100g 당 100g 당 100g 당 100g 당 100g 당

**제조일자**  
 1. 100g 당 100g 당 100g 당 100g 당 100g 당

**유통기한**  
 1. 100g 당 100g 당 100g 당 100g 당 100g 당

**제조업체명**  
 1. 100g 당 100g 당 100g 당 100g 당 100g 당

**제조일자**  
 1. 100g 당 100g 당 100g 당 100g 당 100g 당

**유통기한**  
 1. 100g 당 100g 당 100g 당 100g 당 100g 당

**제조업체명**  
 1. 100g 당 100g 당 100g 당 100g 당 100g 당

**제조일자**  
 1. 100g 당 100g 당 100g 당 100g 당 100g 당

**유통기한**  
 1. 100g 당 100g 당 100g 당 100g 당 100g 당

**제조업체명**  
 1. 100g 당 100g 당 100g 당 100g 당 100g 당

**제조일자**  
 1. 100g 당 100g 당 100g 당 100g 당 100g 당

**유통기한**  
 1. 100g 당 100g 당 100g 당 100g 당 100g 당

**제조업체명**  
 1. 100g 당 100g 당 100g 당 100g 당 100g 당

**제조일자**  
 1. 100g 당 100g 당 100g 당 100g 당 100g 당

**유통기한**  
 1. 100g 당 100g 당 100g 당 100g 당 100g 당

**제조업체명**  
 1. 100g 당 100g 당 100g 당 100g 당 100g 당

**제조일자**  
 1. 100g 당 100g 당 100g 당 100g 당 100g 당

**유통기한**  
 1. 100g 당 100g 당 100g 당 100g 당 100g 당

**제조업체명**  
 1. 100g 당 100g 당 100g 당 100g 당 100g 당

## 인민이제품

399

시원한 배변에 —  
**듀릭칸이지 시럽**  
 (인들르오즈농축액)  
 500ml

제조업체명  
**JW 중의 제약**  
 100g 당 100g 당 100g 당 100g 당 100g 당  
 100g 당 100g 당 100g 당 100g 당 100g 당

유통기한:  
 100g 당 100g 당 100g 당 100g 당 100g 당

제조업체명  
 100g 당 100g 당 100g 당 100g 당 100g 당

유통기한:  
 100g 당 100g 당 100g 당 100g 당 100g 당

제조업체명  
 100g 당 100g 당 100g 당 100g 당 100g 당



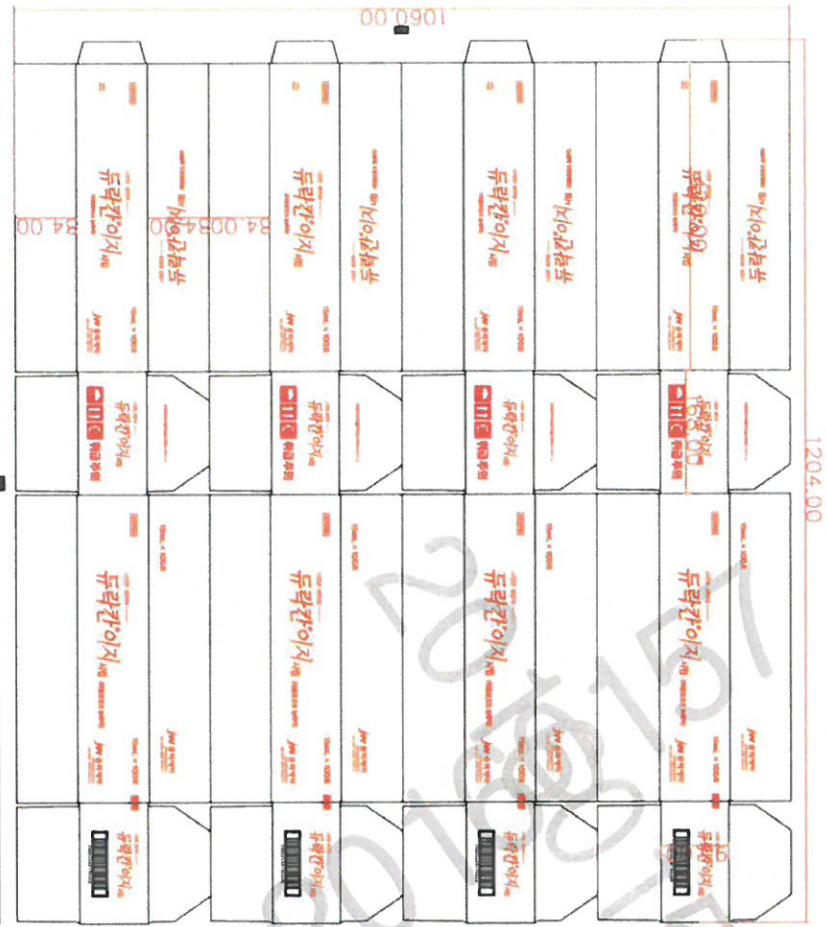
한국수출포장

인쇄 사양서

제작:  (주)엠제이 플렉소  
Magmate Jut Flexo  
TEL: 031-508-2521  
FAX: 031-508-2522

작성일	2021. 11. 18
작성지	진술

거래처명	Y SH 중외제약	통합방법	플	작성일자	2021.11.18	변경내용		인쇄도수	
품명	듀락 이지시럽 스틱팩스	규격	420*168*93	1차 변경				1도	P021C
관리담당	김창홍부장	품번		2차 변경				2도	P032C
제품코드		지종/굴	SK.강K.K/A	3차 변경				3도	■
목형번호	DKK21-603	출터	X	4차 변경				4도	●
인판번호		판수	4	조판지규격	1220				



※ 필히 확인 요망!!  샘플박스

※ 규격 및 조판위치, 인쇄색상 (상이할 수 있음) 필히 확인요망 ※

DKK21-603  
Y SH(중외제약)-  
듀락-이지시럽 스틱팩스  
420\*168\*93=4EA  
A급 인쇄:2020  
21/09/25

시원한 배변에 —  
**듀락 이지 시럽**



**JW 중외제약**  
제이디블유중외제약(주)  
충남 당진시 송악읍 한진1길 56

듀락 이지시럽 CTC용 스틱팩스-2111-A

**무크틴**

정(m)	폭(mm)	고(mm)	콜로이드(μ)	분말(μ)	시용기(μ)
135	55	120	7	7	9

■ Pantone 392 / ■ Pantone Black 7

조각재 : 판(2종)

**일반의약품**

시원한 배변에 ————  
**듀라퀸이지** 시럽  
 (락툴로오조농축액)

15ml | 20포

**JW** 중외제약

**일반의약품 정보(계속됨)**  
 3차 이상 투약 환자 투약 시 주의사항  
 1. 투약 시 주의사항  
 2. 투약 시 주의사항  
 3. 투약 시 주의사항  
 4. 투약 시 주의사항  
 5. 투약 시 주의사항  
 6. 투약 시 주의사항  
 7. 투약 시 주의사항  
 8. 투약 시 주의사항  
 9. 투약 시 주의사항  
 10. 투약 시 주의사항

**일반의약품 정보(계속됨)**

**【일반의약품 정보(계속됨)】**  
 1. 일반의약품 정보(계속됨)  
 2. 일반의약품 정보(계속됨)  
 3. 일반의약품 정보(계속됨)  
 4. 일반의약품 정보(계속됨)  
 5. 일반의약품 정보(계속됨)

**일반의약품 정보**

**이 약의 사용법과 투약 시 주의사항은**  
 [사용설명] 100% 중  
 [구성성분] 락툴로오스(99%)  
 락툴로오스(99%)  
 락툴로오스(99%)  
 락툴로오스(99%)  
 락툴로오스(99%)

**일반의약품 정보**

**2. 다량 투약 또는 새로운 약 복용 시 주의사항**  
 1. 투약 시 주의사항  
 2. 투약 시 주의사항  
 3. 투약 시 주의사항  
 4. 투약 시 주의사항  
 5. 투약 시 주의사항

**일반의약품 정보**

**3. 투약 시 주의사항**  
 1. 투약 시 주의사항  
 2. 투약 시 주의사항  
 3. 투약 시 주의사항  
 4. 투약 시 주의사항  
 5. 투약 시 주의사항

**JW 중외제약**  
 서울특별시 강남구 테헤란로 152  
 8 806449\*135066



2024.10

**【일반의약품 정보(계속됨)】**  
 1. 일반의약품 정보(계속됨)  
 2. 일반의약품 정보(계속됨)  
 3. 일반의약품 정보(계속됨)  
 4. 일반의약품 정보(계속됨)  
 5. 일반의약품 정보(계속됨)

**【일반의약품 정보(계속됨)】**  
 1. 일반의약품 정보(계속됨)  
 2. 일반의약품 정보(계속됨)  
 3. 일반의약품 정보(계속됨)  
 4. 일반의약품 정보(계속됨)  
 5. 일반의약품 정보(계속됨)



정(mm)	폭(mm)	원본의 길이(mm)	단위(mm)	제조 사용(mm)	원리
54	90	7	7	-	Pantone 392 / Black

▶ 자르는 곳

시원한 배변에

# 듀라퀀이지 시럽

(락툴로오즈농축액)

15ml

제조사인 **JW** 중외제약  
 2019년 1월 23일 현재  
 9년 9월 23일 현재

▶ 자르는 곳

시원한 배변에

# 듀라퀀이지 시럽

(락툴로오즈농축액)

**【원료약품의 분량】** 100ml 중

• 유효성분 : 락툴로오즈농축액(SF) : 134.0g

(락툴로오즈물사 : 67.9g)

**【성 성】** 무색 내지 담황색의 동형한 사람체

**【용능-용과】** 변비 - 만성변비, 영아변비, 갱년

이기, 유아 및 소아의 변비, 분만 후의 변비

**【용법-용량】** 【사용상의 주의사항】 케이스 참조

**【저장방법】** 기밀용기, 실온보관(1~30℃)

**【고객문의】** 1598-2675 /

090-090-6777(수신자부담)

사용기간 / 제조번호는  
 전면 상단부를 확인하십시오

제약사인 **JW**  
 OTHER



한국제약(주) 02-2111-1111





관리번호	길이	컬러	재질
두락캔이지시럽스틱포(EC)-2111-A	길이(mm)	140	76
원로인플(이)	원로인플(이)	원로인플(이)	원로인플(이)
7	7	7	7
제조사명(이)	제조사명(이)	제조사명(이)	제조사명(이)
7	7	7	7
Pantone Orange021 / PantoneCoolgray 11			
레이저커팅 3중			

중요  
시럽  
30ml

시원한 배변에  
**두락캔이지** 시럽

(락툴로오즈농축액)

15mL **일반의약품**

【비금강 주위사항】 스틱 끝부분이 잘려져나 주위하여 주의사항.  
 【원로인플의 분량】 100mL 중 • 유효성분 : 락툴로오즈 농축액(USP) .....134.0g (락툴로오즈로서-67g)  
 【성성】 무색 내지 담황색의 등원한 시럽제      【용법·용량】(사용상의 주의사항) 케이스 참조  
 【저장방법】 기밀용기, 실온보관(~30℃)      【고객만족팀】 1588-2675/080-090-6777

OTHER

65551 679282 (12)

공인  
인증  
마크

제조판매원 **JW** 중외제약  
 02-2622-8800  
 02-2622-8800  
 02-2622-8800

두락캔이지 시럽 (락툴로오즈농축액)