

「한국의료패널조사」 개요

가. 조사목적

- 보건의료서비스의 대응성·접근성 향상과 효율화를 위한 정책 수행의 기초정보로서 질환, 의료 이용, 의약품복용, 의료비지출 및 지출원, 건강관련 인식 및 행태 등에 관한 개인 및 가구 단위의 통계를 생산하고 관련 요인을 규명하고자 구축됨.
- 구체적인 목적
 - 개인 및 가구 단위의 의료비 지출 규모 파악
 - 의료비 재원 분석
 - 보건의료서비스 이용행태 및 공급자 특성 분석
 - 보건의료정책 수립 및 평가를 위한 지표 및 통계 생산

나. 조사연혁

- 2008년 전국 표본 7,866가구의 24,616명을 대상으로 구축, 이후 매년 추적조사를 실시해오는 과정에서 이들 중 일부 사망 혹은 조사거부로 탈락. 2013년 8차 조사에 이르러 5,521가구 (16,038명)로 감소
 - 2012년 약 2,500가구의 추가표본 추출. 신규가구유치, 2013년 8차 조사부터 패널가구에 포함.
 - 2017년 현재 6,821가구 18,987명을 대상으로 12차 패널조사 실시 예정
- 연간 2회의 조사로 시작되었으나, 조사운영과 가용예산의 제약 하에서 2년에 3회 조사로 변경되었으며, 2012년부터는 연간 1회 실시됨.

조사차수		조사기간	응답 가구수	응답 가구원수	조사지역수 -시군구
1차	2008년 상반기	2008. 4~2008. 1	7,866가구	24,616명	166지역
2차	2008년 하반기	2008.11~2009. 4	7,201가구	22,546명	172지역
3차	2009년	2009. 5~2009.10	6,798가구	21,125명	178지역
4차	2010년 상반기	2010. 1~2010. 8	6,433가구	19,842명	177지역
5차	2010년 하반기	2010.10~2011. 3	6,283가구	19,163명	184지역
6차	2011년	2011. 5~2011.11	6,042가구	18,257명	195지역

조사차수		조사기간	응답 가구수	응답 가구원수	조사지역수 -시군구
7차	2012년	2012. 2~2012. 7	5,856가구	17,417명	191지역
8차 ¹⁾	2013년	2013. 2~2013. 9	5,515가구	16,247명	198지역
9차	2014년	2014. 3~2014. 9	7,339가구	21,218명	226지역
10차	2015년	2015. 3~2015.7	6,984가구	19,427명	228지역
11차	2016년	2016.2.~2016.6	6,821가구	18,987명	228지역

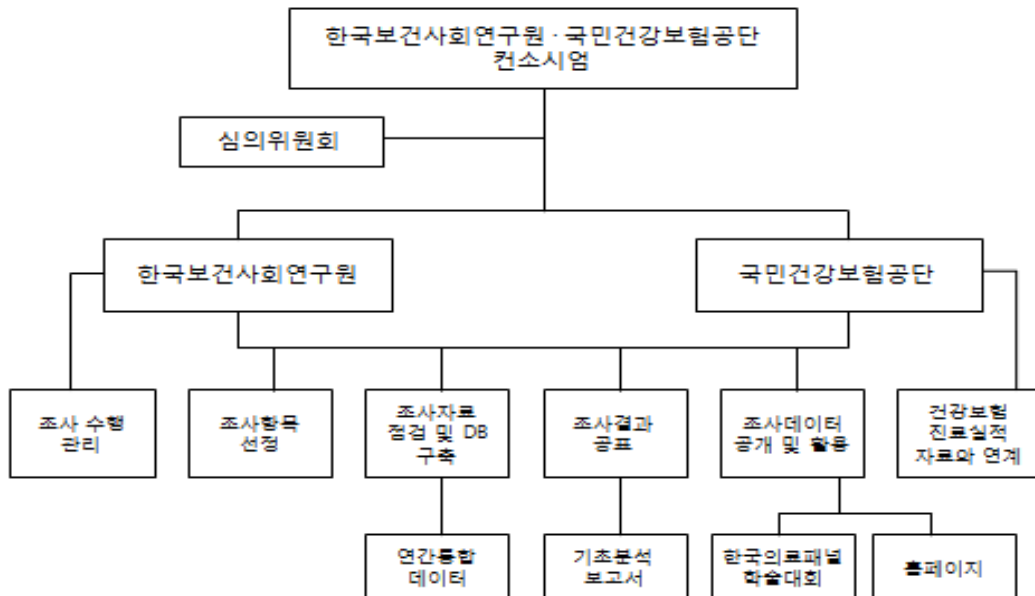
주: 1) 2012년 신규 표본가구로 선정된 2,222가구 6,454명 불 포함.

다. 조사생성의 법적 근거

- 통계청 승인통계(통계작성승인번호 제92012호)

라. 조사체계

- 한국보건사회연구원과 국민건강보험공단의 컨소시엄으로 구축되었으며, 심의위원회를 통해 운영전반에 대한 점검이 이루어지고 있음.
- 심의위원회는 위원장 및 6인의 위원으로 구성되어 있으며, 분기별 회의를 개최하여 예산 및 사업내용 전반에 대한 심의 및 자문을 실시함



마. 조사방법

□ 조사방법

○ 가구방문면접조사(CAPI)

○ 조사 대상가구의 가구원 1인이 자신의 가구원 모두의 의료이용에 관해 응답하는 방식, 다만 출장, 취학 등으로 함께 살고 있지 않은 가구원에 대해서는 전화조사를 병행하여 응답정보를 보충함으로써 설문지 정확성 및 신뢰성을 제고함.

○ 위탁조사지도원 1인과 위탁조사원 4인으로 조사팀이 구성되며, 총 11개 팀을 운영함.

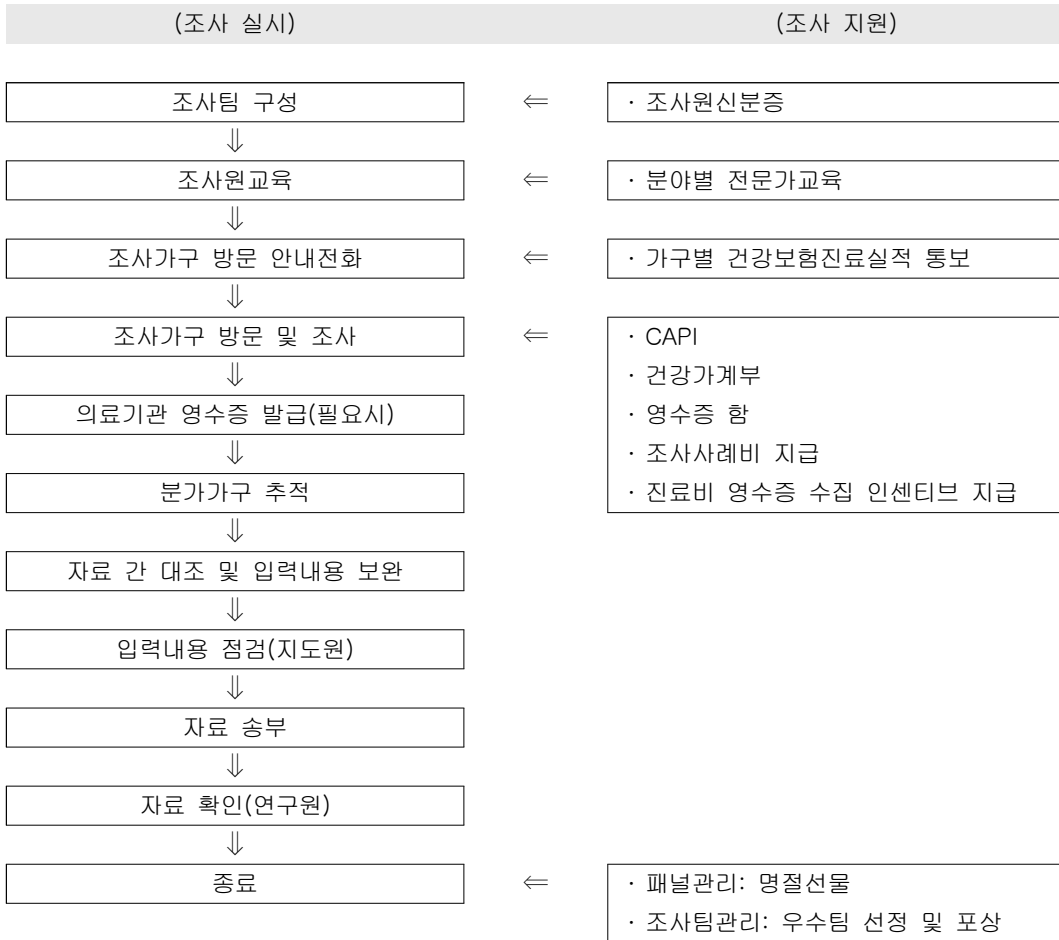
□ 조사절차

○ 위탁조사원은 패널가구에서 가구원들의 의료비 영수증을 잘 모아두었는지, 건강가계부는 잘 작성했는지, 진료내역서는 받아서 잘 보관하고 있는지 확인함.

- 조사시 의료비 영수증 일부가 누락된 것을 발견할 경우, 패널가구가 아닌 위탁조사원이 대리로 의료기관을 방문하여 영수증을 발급받아 옴.

- 이때 조사원이 지참하는 서류는 「진료기록 열람 및 사본발급 동의서」와 「진료기록 열람 및 사본발급 위임장」, 위임자 신분증 사본, 조사원 신분증, 조사협조공문임.

○ 의료비 영수증, 건강가계부, 공단진료내역서 자료를 바탕으로 조사가구원이 지난 조사이후부터 지금까지의 의료이용 및 의료비에 대해 설문을 함.



< 조사 절차 >