

마스크 없으면 약국 출입 NO

과태료
10만원 부과



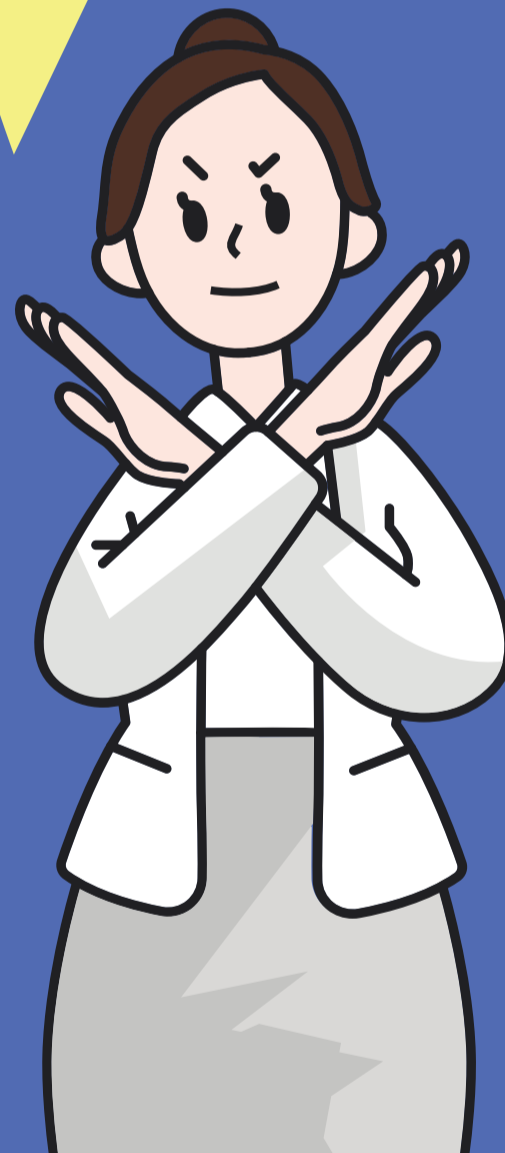
노마스크



코스크



턱스크



감염병예방법 제49조에 따라 마스크를 착용하지 않은 사람이
약국을 출입 할 경우 과태료 10만원이 부과됩니다.



착용가능 마스크

보건용 KF-94, KF-80,
비말차단용(KF-AD),
수술용 마스크 등



착용불가 마스크

망사형 마스크, 스카프,
벨브형 마스크 등



적용 예외

24개월 미만의 유아, 뇌병변·
발달장애인, 호흡기 질환으로
마스크 착용시 호흡이 어려운 분



대한약사회
KOREAN PHARMACEUTICAL ASSOCIATION