



신한은행 개인형IRP

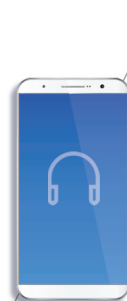
든든한 연말정산을 위해!

세액공제 + 노후준비를 동시에 해결하는 똑똑한 IRP로 준비하세요

• 모든 취업자* 세액공제 가능 (2017년 7월 26일 이후)



* 퇴직금제도 적용 근로자, 계속근로기간 1년 미만 근로자, 4주간 평균하여 1주간의 소정근로시간 15시간 미만 근로자, 직역연금 가입자 포함



퇴직연금IRP
상담센터
(1577-4114)

2019년 3분기
연속 개인형IRP
수익률 1위

(은행연합회 원리금보장상품 및 원리금비보장상품 합산 수익률 공시자료 / 해당분기말 직전 1년기준)

1

세금은 줄이고
연금은 늘리는
똑똑한
신한은행 IRP

세액
공제

저울
과세

PENSION

빨리 가입할수록
수수료 추가할인!
(만34세 이하 신규가입시)



과세
이연



솔리치 퇴직연금
자산관리 서비스

든든한 노후준비 신한은행 IRP와 함께 미래를 설계하세요!



IRP에 납입할 때 혜택! 세액공제

개인부담금에 대하여 소득 및 연령에 따라 세액공제 적용

대상	세액 공제율	연령	세액공제 납입한도	세액 공제액	세액공제 납입 한도 + ISA 납입한도 ***	세액 공제액
총급여 5,500만원 이하* (종합소득금액 4,000만원 이하)	16.5% (지방소득세 포함)	만 50세 미만	700만원	최대 1,155,000원	1,000만원	최대 1,650,000원
		만 50세 이상**	900만원	최대 1,485,000원	1,200만원	최대 1,980,000원
총급여 5,500만원 초과* (종합소득금액 4,000만원 초과)	13.2% (지방소득세 포함)	만 50세 미만	700만원	최대 924,000원	1,000만원	최대 1,320,000원
		만 50세 이상**	900만원	최대 1,188,000원	1,200만원	최대 1,584,000원

- * 근로소득만 있는 경우
- ** 2020년부터 3년간 만 50세 이상 연간 세액공제 한도 200만원 상향 조정 (금융소득 종합과세 대상자 제외 / 총급여 1.2억원(종합소득금액 1억원) 제외)
- *** ISA 만기금액내 IRP 추가납입 가능(납입액 10%에 대해 300만원 한도로 세액공제율 적용)

IRP로 운용할 때 혜택! 과세이연 및 다양한 상품구성

- IRP 적립금에서 발생한 수익에 대한 세금이 일시금 또는 연금 수령시까지 이연! 수익에 대한 원천징수 없이 재투자 되어 복리효과
- 원리금 보장상품부터 실적배당 상품까지 다양한 상품구성 가능
- 모바일로 편리한 퇴직연금 자산관리 받으세요! **SoL Rich**



자산관리 서비스

자산 진단 + 포트폴리오 설계 + 사후 관리



IRP로 연금수령할 때 혜택! 저율과세 및 퇴직소득세 감면

IRP 납입금액을 연금수령 시 세액공제 받은 자기부담금과 운용수익에 대해 연금소득세로 저율과세 적용 (1200만원 초과 수령시 종합소득 합산과세 유의)

나이	연금소득세율
만 70세 미만	5.5%
만 80세 미만	4.4%
만 80세 이상	3.3%

IRP에 입금된 퇴직금을 연금수령 시 퇴직소득세 감면

실제연금 수령연차	원천징수세율
10년 이하	이연 퇴직소득세 70%
10년 초과	이연 퇴직소득세 60%

(지방소득세 포함)

※ 이 퇴직연금은 예금보호 대상 금융상품으로 운용되는 적립금에 한하여 예금자보호법에 따라 예금보험공사가 보호하되, 보호 한도는 귀하의 다른 예금보호 대상 금융상품과는 별도로 1인당 "최고 5천만원"이며, 5천만원을 초과하는 나머지 금액은 보호하지 않습니다. 단, 2개 이상 퇴직연금에 가입한 경우 합하여 5천만원까지 보호합니다. ※ 별도의 중도해지수수료는 없습니다. 단, 일반해지시 세액공제 받은 원금과 수익에 기타소득세가 과세됨에 유의하시기 바랍니다. ※ 퇴직연금의 중도인출은 근로자 퇴직급여법상 퇴직급여 특별중도 인출사유에 해당하는 경우에 한하여 가능합니다. ※ 당사는 해당 퇴직연금에 관하여 충분히 설명할 의무가 있으며, 투자자는 투자에 앞서 그러한 설명을 충분히 들으시길 바랍니다. ※ 집합투자상품은 실적배당상품으로 운용결과에 따라 투자원금의 손실이 발생할 수 있으며, 그 손실은 투자자에게 귀속됩니다. ※ 집합투자상품은 예금자보호법에 따라 예금보험공사가 보호하지 않습니다. ※ 집합투자증권을 취득하시기 전에 투자대상, 보수/수수료 및 환매방법 등에 관하여 (간이)투자설명서를 반드시 읽어보시기 바랍니다. ※ 청약의 권유는 투자설명서를 따릅니다. ※ 과세기준 및 방법은 향후 세법개정 등에 따라 변동될 수 있으며 세액공제의 기준과 면세액은 납세자의 상황에 따라 달라질 수 있습니다. ※ 기타 자세한 사항은 반드시 홈페이지 참조 또는 영업점으로 문의하여 주시기 바랍니다.

준법감시인 사전심사필 제 2020-10032-2호(2020.1.14 ~ 2020.12.31) / 한국금융투자협회 심사필 제20-00304호(2020.1.28 ~ 2020.12.31)