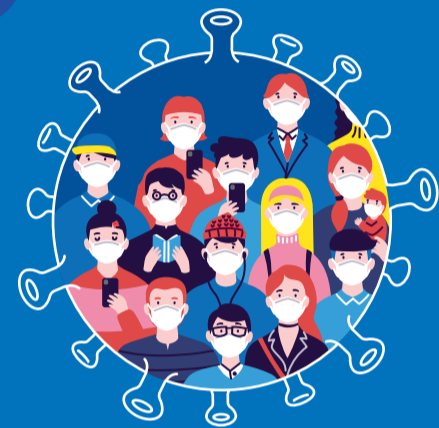


마스크 착용후 약국출입 가능합니다.

감염병예방법 제49조에 따라 약국 방문시 마스크 착용 의무화



마스크 착용
OK



마스크를 착용하지 않은 사람이 약국을
출입 할 경우 과태료 10만원이 부과됩니다.

- ① 착용가능 마스크 : 보건용 KF-94, KF-80, 비말차단용(KF-AD), 수술용 마스크 등
- ② 착용불가 마스크 : 망사형 마스크, 스카프, 밸브형 마스크 등
- ③ 적용 예외 : 24개월 미만의 유아, 뇌병변·발달장애인, 호흡기 질환으로 마스크 착용시 호흡이 어려운 분